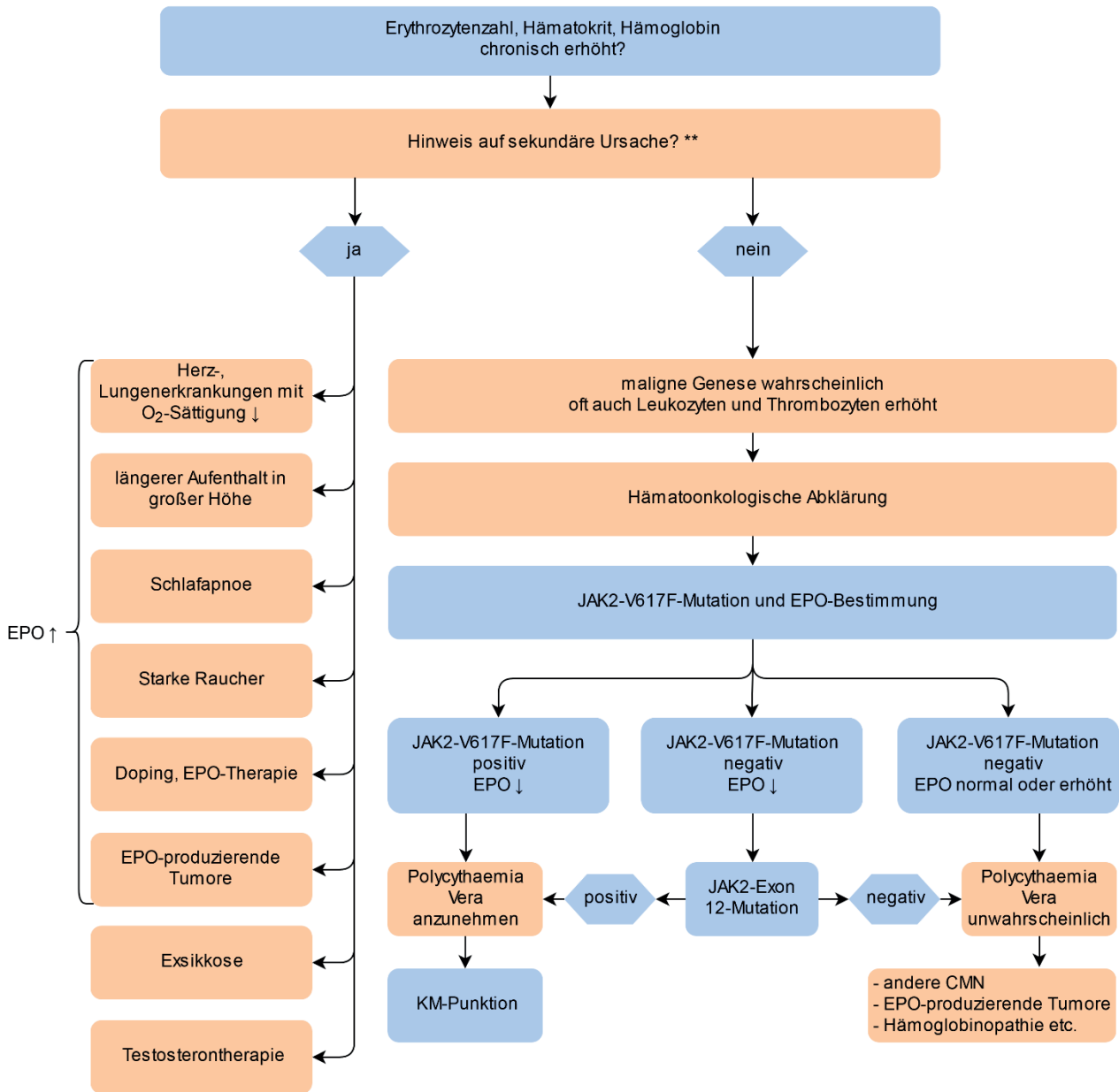


Erythrozytose *



* Begriffserklärung:
 Erythrozytose = Vermehrung der Erythrozytenzahl
 Polycythaemia Vera (PV) = klonale Erkrankung
 EPO = Erythropoetin
 CMN = chronisch myeloproliferative Neoplasie
 ** Polyglobulie = sekundär bedingte Vermehrung der Erythrozyten

© copyright MVZ Labor 28 GmbH