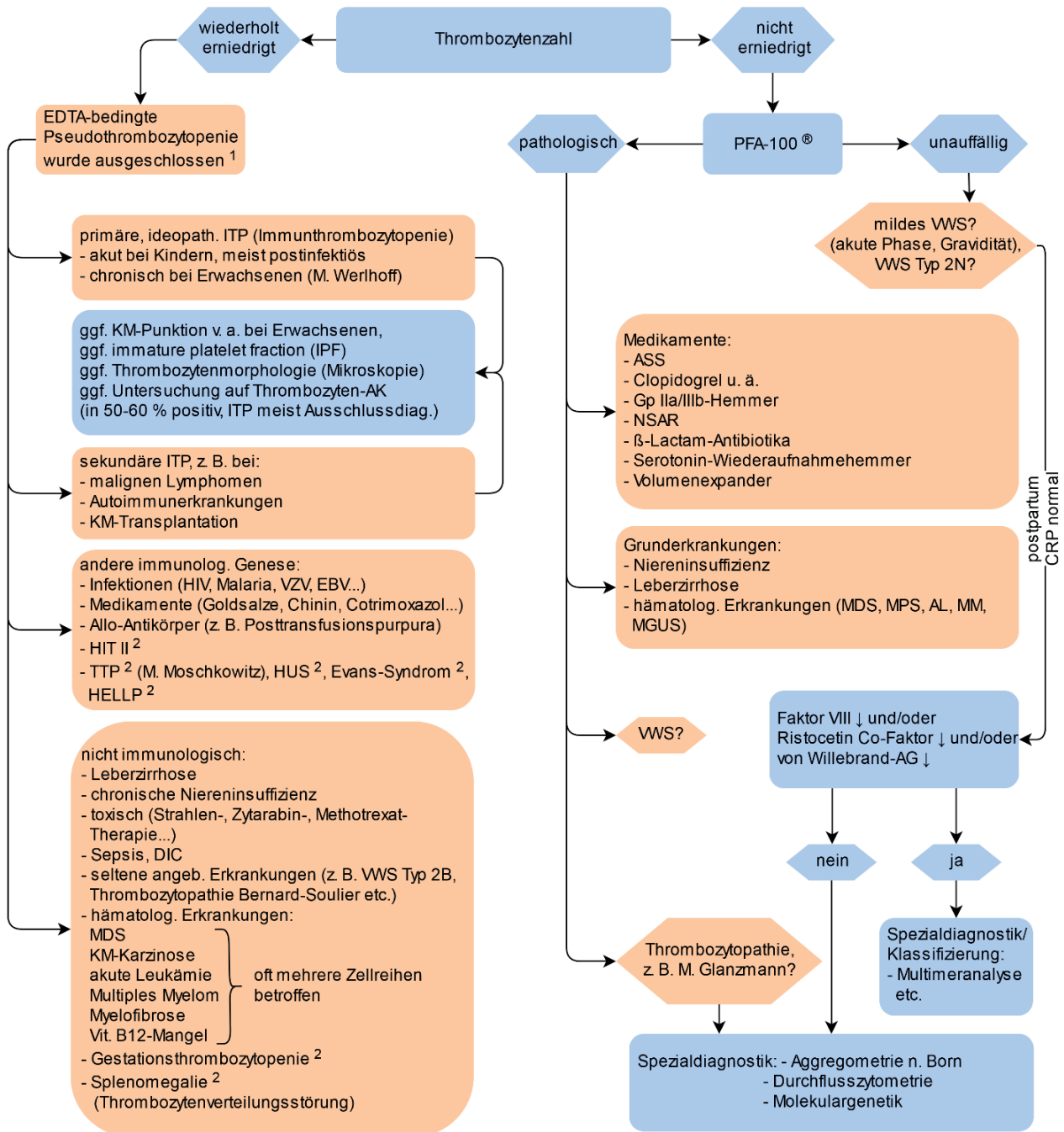


## Blutungsneigung I - Hinweis auf Störung der primären Hämostase

Zur Frage sekundärer Hämostase siehe Diagnostischer Pfad Blutungsneigung II (Quick, PTT)



1) Hinweis auf EDTA-bedingte Pseudothrombozytopenie wenn:  
 - Thrombocytenzahl im EDTA-Blut direkt nach BE normal, nach 3 Std. erniedrigt  
 - Thrombocytenzahl im Citrat-Blut zu beiden Zeitpunkten normal

2) keine Blutungsneigung oder Blutungsneigung steht nicht unbedingt im Vordergrund